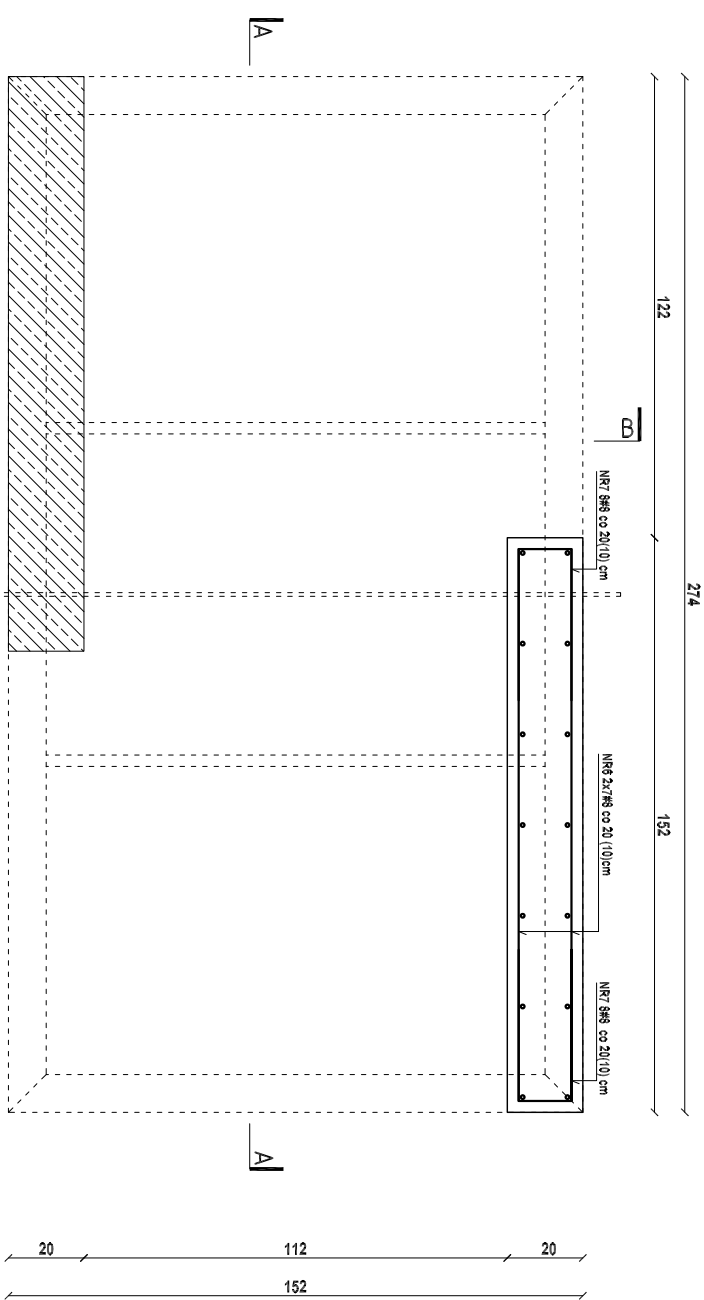
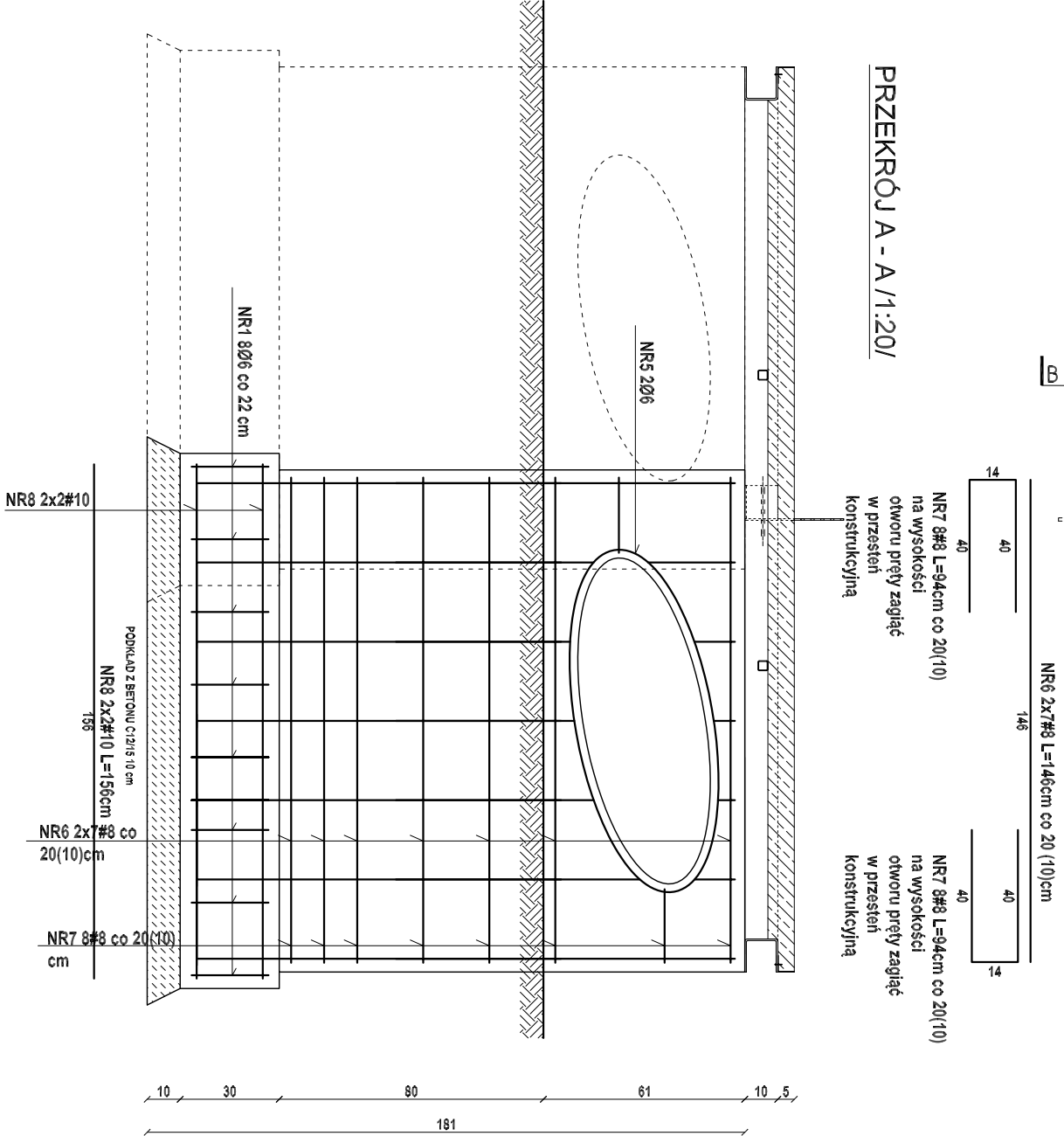


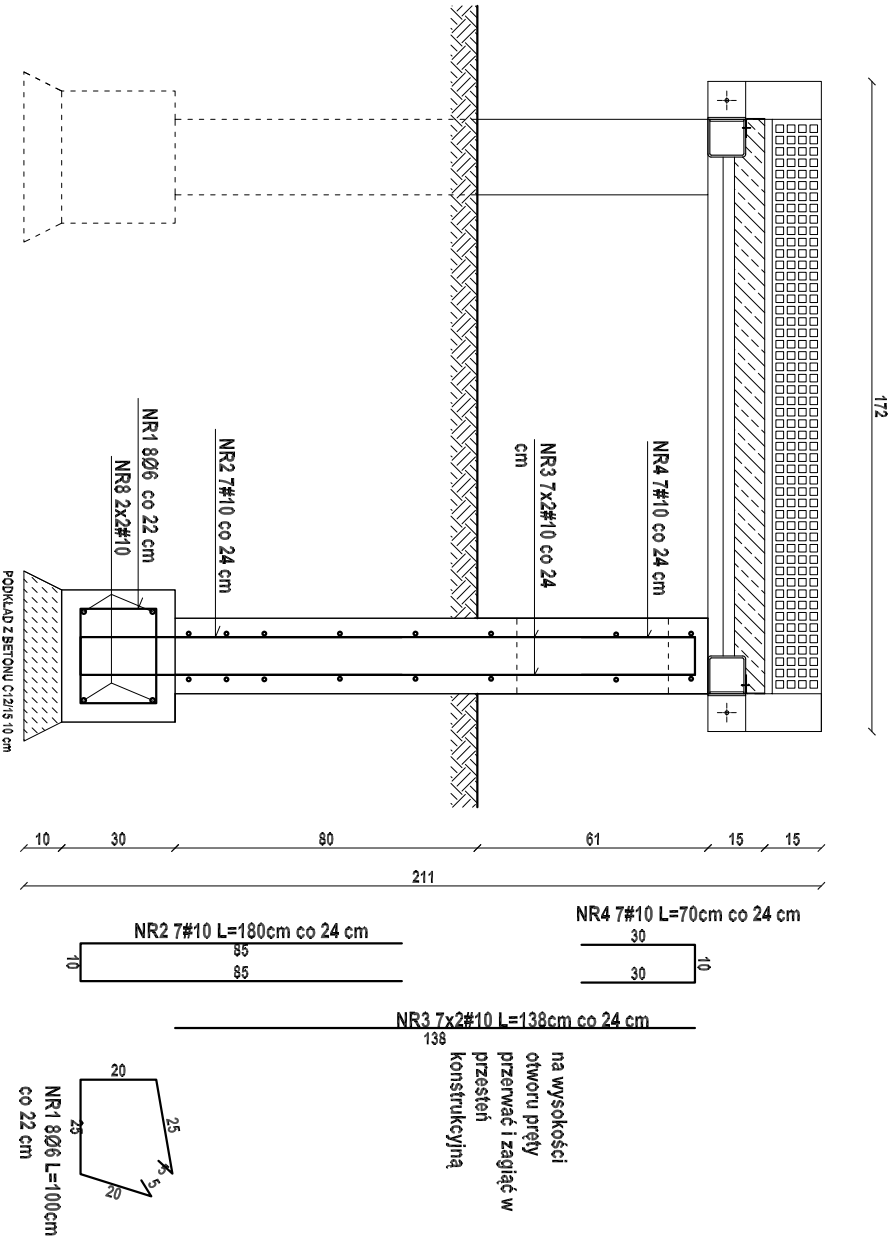
PRZEKRÓJ POZIOMY /1:20/



PRZEKRÓJ A - A /1:20/



PRZEKRÓJ B - B /1:20/



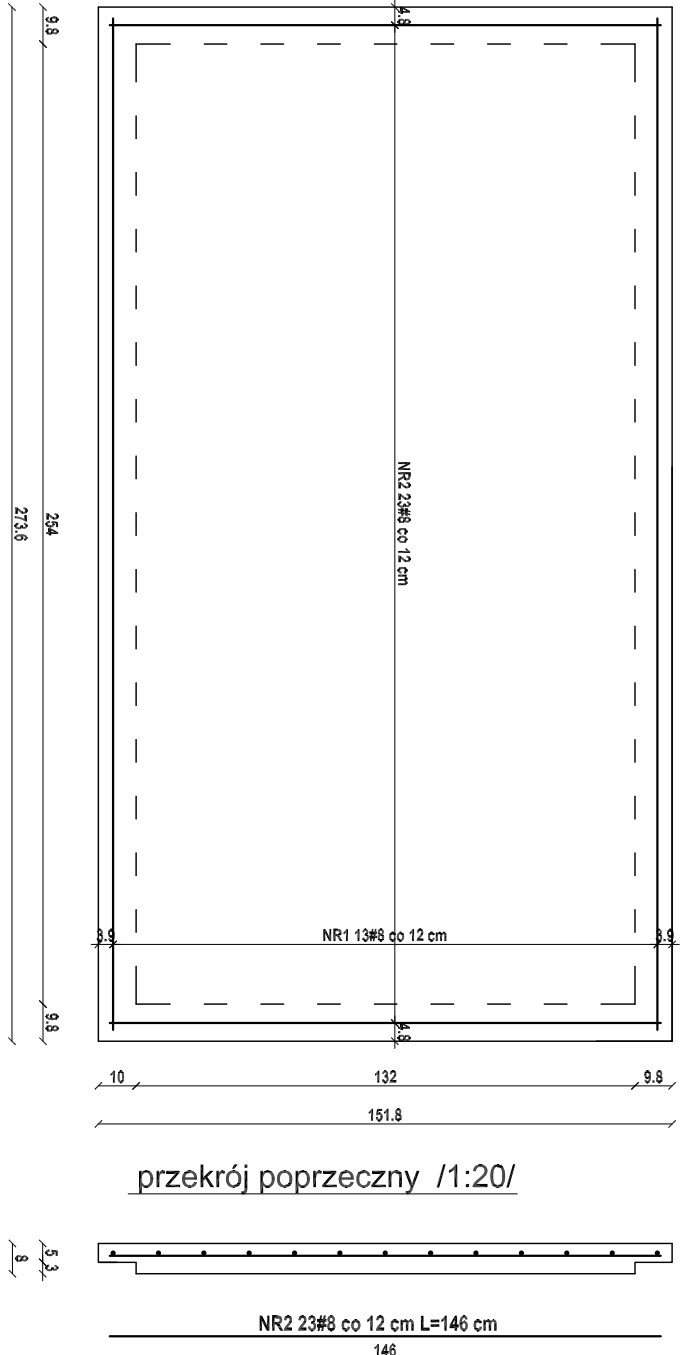
- UWAGI:**
- Pręty zbrojenia głąć promieniem normowym wg PN-B-03264:2002.
 - Osiłina zbrojenia 4-5 cm.
 - Konstrukcję wykonać na podkładzie z betonu kl.C12/15 grubości min. 10 cm.

ZESTAWIENIE STALU ZBROJENIOWEJ

NUMER PRĘTA	SEKCJA	DŁUGOŚĆ [m]	CIĘŻAR [kg]	A0 S0S	#6	#10
1	#6	1,00	8	8,00		
2	#10	1,80	7			12,6
3	#10	1,38	14			18,32
4	#10	0,70	7			4,90
5	#6	2,91	2	5,82		
6	#6	1,46	14		20,44	
7	#6	0,94	16		15,14	
8	#10	1,35	4		6,34	
DŁUGOŚĆ RZĘDZ		[m]	13,82	35,48	43,16	
WAGA ZBROJENIOWA		[kg/m]	0,222	0,395	0,617	
WAGA WŁ. SEKCJI		[kg]	3,07	14,05	26,83	
WAGA WŁ. GŁOWNYCH SIŁ		[kg]	3,07	40,7		
WAGA WŁ. GŁOWNYCH SIŁ		[kg]	6,14	81,4		
WAGA WŁ. GŁOWNYCH SIŁ		[kg]	73,88	978,80		

BETON KONSTRUKCYJNY C20/25 W6
STAL ZBROJENIOWA # A-IIN RB500
Ø A0 S0S

PLYTA ŻELBETOWA - rzut /1:20/



przekrój podłużny /1:20/



NR1 13#6 co 12 cm L=208 cm

UWAGI:

- Pręty zbrojenia głąć promieniem normowym wg PN-B-03264:2002.
- Osiłina zbrojenia 4-5 cm.
- Konstrukcję wykonać na podkładzie z betonu kl.C12/15 grubości min. 10 cm.

ZESTAWIENIE STALU ZBROJENIOWEJ

NUMER PRĘTA	SEKCJA	DŁUGOŚĆ [m]	CIĘŻAR [kg]	A0 S0S	#6	#10
1	#6	2,68	13	34,94		
2	#6	1,46	23	33,98		
DŁUGOŚĆ RZĘDZ		[m]	68,42			
WAGA ZBROJENIOWA		[kg/m]	0,395			
WAGA WŁ. SEKCJI		[kg]	37,1			
WAGA WŁ. GŁOWNYCH SIŁ		[kg]	37,1			
WAGA WŁ. GŁOWNYCH SIŁ		[kg]	445,2			

BETON KONSTRUKCYJNY C20/25 W6
STAL ZBROJENIOWA # A-IIN RB500
Ø A0 S0S

PROJEKT WYKONAWCZY

CZĘŚĆ 1

KOMPLEKSU SPORTOWO-REKREACYJNEGO W LESKU

PLYWALNIA WRAZ Z ZAGOSPODAROWANIEM TERENU, DROGI, PARKINGU, BOISKA I INFRASTRUKTURA TOWARZYSZĄCA

na działkach ewidencyjnych nr: 116/3, 116/6, 116/7, 116/8, 116/9 z obrębu Lesko-Posada Lesko: 229/9, 739/3, 1320 z obrębu Lesko

TOM I

ZAGOSPODAROWANIE TERENU

ZESZYT I

PROJEKT URSZALTOWANIA TERENU, PARKINGU, CHODNIKÓW I MAŁEJ/ARCHITEKTURY BOISK PŁASZCZYSTYCH I PLACU ZABAW

INWESTOR:

URZĄD MIASTA I GMINY LESKO
ul. Parkowa 1
38-600 Lesko
tel.(013) 469 80 01

Jednostka projektowa:

AUTORSKA PRACOWNIA ARCHITEKTURY CAD SP. Z O.O.
ul. Zamieniecka 46, 04-150 Warszawa
tel. 740 11 45, 740 11 50, fax. 879 84 20
e-mail: apacad@pro.onet.pl, www.apacad.pl

Projektanci:

mgr inż. Krzysztof Popiński
mgr inż. Andrzej Bernacki

Opracowanie wewn.:

mgr inż. Andrzej Bernacki

Opracowanie wewn.:

mgr inż. Andrzej Bernacki

Opracowanie wewn.:

mgr inż. Andrzej Bernacki

Opracowanie wewn.:

mgr inż. Andrzej Bernacki

Opracowanie wewn.:

mgr inż. Andrzej Bernacki

Opracowanie wewn.:

mgr inż. Andrzej Bernacki